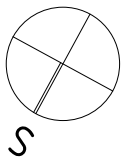
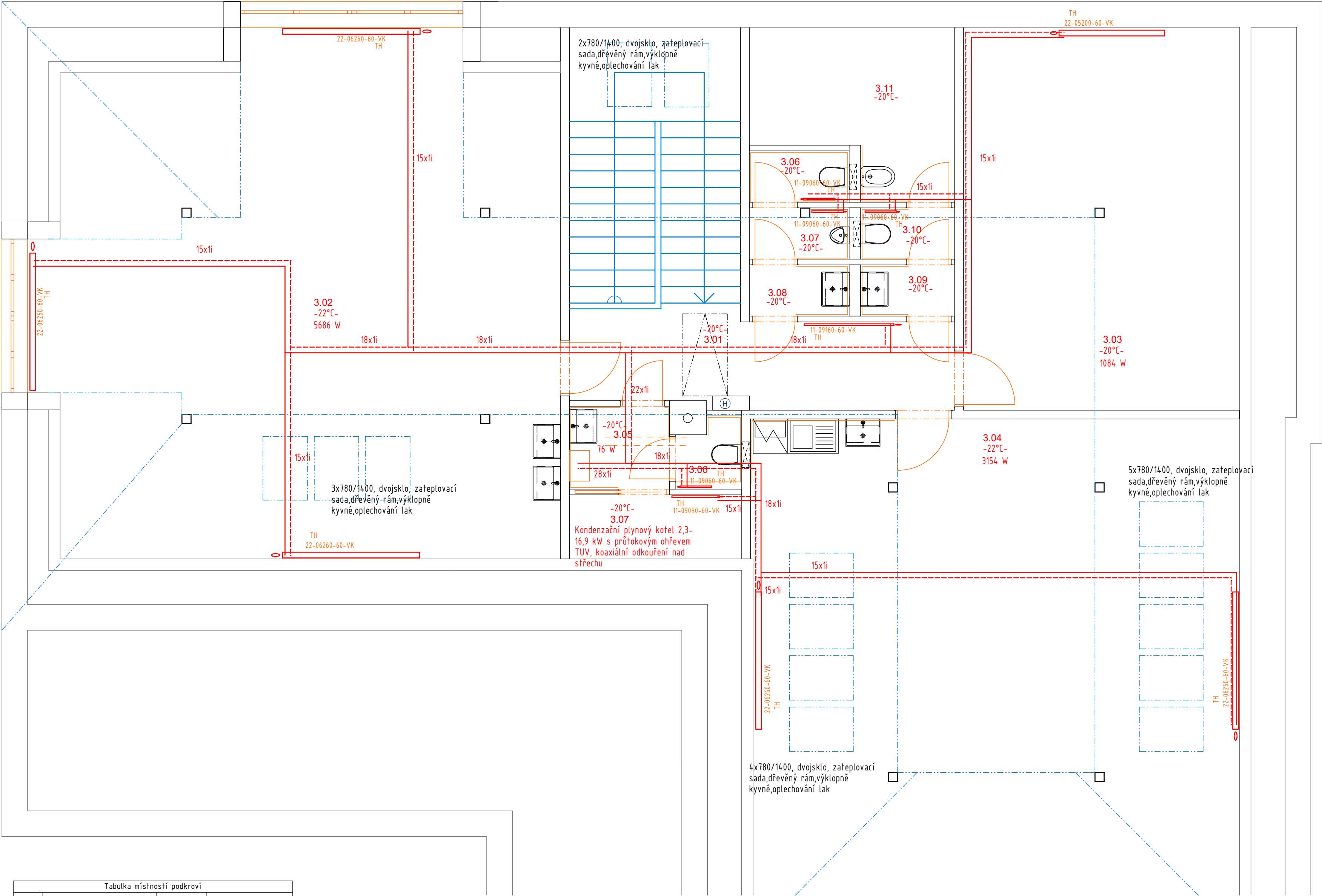


PODKROVÍ- VYTÁPĚNÍ



Tabulka místností podkroví			
Č.	Název místnosti	Plocha (m2)	Materiál podlahy
3.01	Chodba	25,58	«Nášlapná vrstva»
3.02	Učebna 4	83,64	«Nášlapná vrstva»
3.03	Archiv	32,50	«Nášlapná vrstva»
3.04	Sborovna	76,07	«Nášlapná vrstva»
3.05	Předsíňka-učitelé	2,38	«Nášlapná vrstva»
3.06	WC-chlapci	1,58	«Nášlapná vrstva»
3.06	WC-učitelé	1,20	«Nášlapná vrstva»
3.07	Sklad	3,71	«Nášlapná vrstva»
3.07	WC-chlapci	1,55	«Nášlapná vrstva»
3.08	Předsíňka-chlapci	1,56	«Nášlapná vrstva»
3.09	Předsíňka-dívky	1,47	«Nášlapná vrstva»
3.10	WC-dívky	1,49	«Nášlapná vrstva»
3.11	Úklid	9,13	«Nášlapná vrstva»
		241,86 m2	

Nedílnou součástí výkresu je technická zpráva !

HLAVNÍ ARCHITEKT		VYPRACOVAL		AUTORIZACE		ARCHMA s.r.o.	
Ing. arch. Miloslav Marek		Ing. arch. Miloslav Marek		ČKA 02749			
INVESTOR		Obec Hořín, Hořín 19, 276 01 Mělník				Bechlín 48 411 86 Bechlín tel. 315-628296 e-mail marek@archma.cz, www.archma.cz	
STUPEŇ		DPS				FORMÁT A2	
Stavební úpravy a navýšení kapacity ZŠ v Hoříně						DATUM 12/2021	
						Č. ZAKÁZKY 2020/06	
						MĚŘÍTKO Č. VÝKRESU	
Podkroví-vytápění						1:1, 1:50 T.3	